

RTS23 Wandtaster modular

Format 55 Doppelwippe

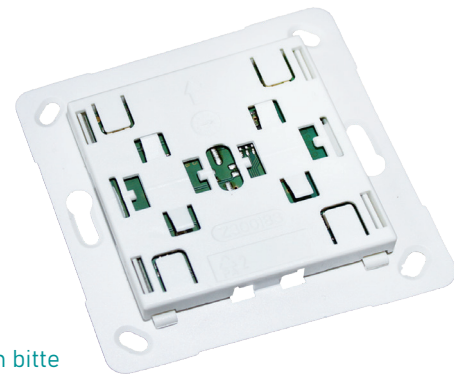


Der Wandtaster RTS23 aus der Format 55-Reihe ist ein batteriebetriebener Easywave-Sender. Durch Kombination mit verschiedenen Wippen, definiert sich die Funktion des Wandtasters.

Der Funk-Tastenschalter kann in Abdeckrahmen mit einem Ausschnittsmaß von 55x55 mm verschiedener Hersteller (siehe "Kompatible Schalterprogramme", Seite 26) integriert werden.

Das Sendemodul wird mit den gewünschten Wippen kombiniert, einfach in den Rahmen geklickt und ist sofort funktionsfähig. Die Montage auf der Wand erfolgt wahlweise mit Klebepads oder Schrauben.

Sein Einsatzgebiet findet der RTS23 in der Regel als Lichtschalter, zum EIN- und AUS-Schalten von Lampen mit der 2-Tast-Bedienung sowie zum Schalten von Rollläden.



RTS23E5004A11-02K

Wippen bitte separat bestellen!

Technische Daten

Codierung	Easywave
Frequenz	868,30 MHz
Kanäle	1, 2 oder 4
Reichweite	typisch 150 m bei guten Freifeldbedingungen
Spannungsversorgung	1x 3V-Batterie, CR2032
Bedienung	Sender sendet solange Taste gedrückt wird (max. 36 Sekunden)
Betriebstemperatur	-20 °C bis +60 °C
Abmessungen (B/L/H)	Wippen: 27/55/9 mm Montageplatte: 71/71/1,8 mm
Gewicht	34 g (inklusive Batterie)
Farbe	weiß ähnlich RAL 9003 anthrazit ähnlich RAL 7016 alu lackiert ähnlich RAL 9006

Wippen



RTS23-ACC-01-xxP2
2x EIN/AUS



RTS23-ACC-02-xxP2
2x AUF/ZU



RTS23-ACC-03-xxP2
1x AUF/STOPP/ZU

Lieferumfang

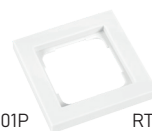
- Sendemodul inkl. Batterie
- Montageplatte
- Klebepad
- Bedienungsanleitung

Zubehör (optional)

RTS22-ACC-01-01P	Montageplatte, weiß
RTS22-ACC-05	Abdeckrahmen, weiß



RTS22-ACC-01-01P



RTS22-ACC-05

Ausführungen

Produktnummer	Beschreibung
RTS23E5004A11-02K	Wandtaster für Doppelwippen, Easywave, Format 55 / Format B6
+ RTS23-ACC-01-02P2	Doppelwippen, 2x EIN/AUS, Format 55, für RTS23, weiß
+ RTS23-ACC-01-24P2	Doppelwippen, 2x EIN/AUS, Format 55, für RTS23, anthrazit
+ RTS23-ACC-01-25P2	Doppelwippen, 2x EIN/AUS, Format 55, für RTS23, alu-lackiert
+ RTS23-ACC-02-02P2	Doppelwippen, 2x AUF/ZU, Format 55, für RTS23, weiß
+ RTS23-ACC-02-24P2	Doppelwippen, 2x AUF/ZU, Format 55, für RTS23, anthrazit
+ RTS23-ACC-02-25P2	Doppelwippen, 2x AUF/ZU, Format 55, für RTS23, alu-lackiert
+ RTS23-ACC-03-02P2	Doppelwippen, 1x AUF/STOPP/ZU, Format 55, für RTS23, weiß
+ RTS23-ACC-03-24P2	Doppelwippen, 1x AUF/STOPP/ZU, Format 55, für RTS23, anthrazit
+ RTS23-ACC-03-25P2	Doppelwippen, 1x AUF/STOPP/ZU, Format 55, für RTS23, alu-lackiert