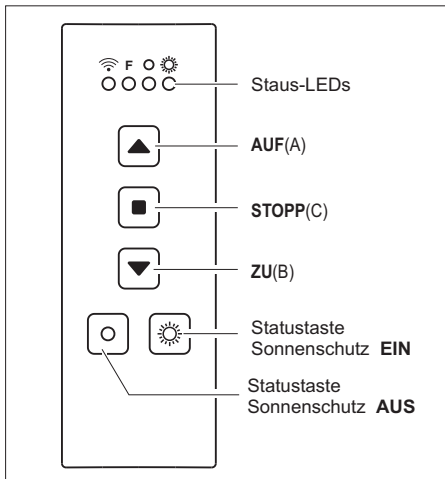


Ausführungen



RT37E5001-01 868,30 MHz

Lieferumfang

Statussender RT37 inkl. Batterie, Wandhalter, Befestigungsmaterial, Bedienungsanleitung

Technische Daten

| | |
|-----------------------|--|
| Frequenz: | 868,30 MHz |
| Modulation: | FSK |
| Codierung: | Easywave A/B/C EasywavePlus(Markise) |
| Spannungsversorgung: | 1x 3-V-Batterie, CR 2032 |
| Betätigungskontrolle: | Leuchtdiode(n) (LED) |
| Schutzart: | IP 54 |
| Betriebs-temperatur: | -20°C bis +60°C |
| Reichweite: | im Freien: ca. 150 m im Gebäude: ca. 30 m |
| Abmessungen: | 38 x 109 x 14 mm |
| Gewicht: | 37 g (inkl. Batterie) |

Sicherheitshinweise



Bevor Sie das Gerät benutzen, lesen Sie bitte diese Anleitung sorgfältig durch!

Beachten Sie auch die Bedienungsanleitungen der Funk-Steuerungen.

Halten Sie den Handsender von Kindern fern!

Überprüfen Sie regelmäßig die Sendebereitschaft des Gerätes!

Lassen Sie nicht funktionierende Geräte vom Hersteller überprüfen!

Nehmen Sie keine eigenmächtigen Veränderungen am Handsender vor!

Bestimmungsgemäßer Gebrauch

Verwenden Sie den Statussender RT37 ausschließlich zum Bedienen der Easywave-Funksteuerungen RCM04 und RCJ05.

Der Hersteller haftet nicht für Schäden, die durch unsachgemäßen oder bestimmungsfremden Gebrauch entstehen!

Funktion

Der Statussender RT37 ist ein bidirektionaler Funksender. Mit den Richtungstasten AUF/STOPP/ZU kann die Markise manuell gefahren werden.

Mit den Stautasten kann der Ist-Zustand der Sonnenschutzfunktion an der Steuerung abgefragt sowie ein- oder ausgeschaltet werden.

Sender in Betrieb nehmen

Der Funk-Sender und die Funk-Steuerung müssen miteinander verbunden werden. Lernen Sie hierfür den Sendecode des jeweiligen Gerätes ein.

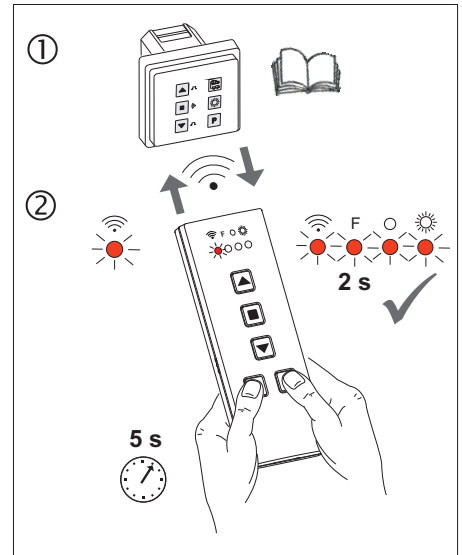
1. Bringen Sie die Steuerung in den Programmiermodus. Lesen Sie hierzu die Bedienungsanleitung der Steuerung.
2. Halten Sie die Stautasten **EIN** und **AUS** gleichzeitig gedrückt. Der Sendecode des Senders wird auf die Steuerung übertragen, die LED Funk leuchtet.

Anschließend überträgt die Steuerung ihre Codierung auf den Sender. Wenn alle LEDs für ca. 2 Sekunden leuchten, ist der Lernvorgang abgeschlossen.

Lassen Sie die Tasten los, alle Bedienfunktionen sind jetzt aktiv.



Jeder RT37 kann nur einen Steuerungscode lernen.

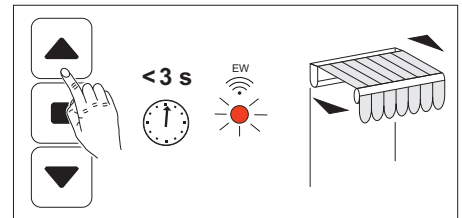


Sender benutzen

Markise steuern

Zum Senden eines Fahrbefehls für die Markise drücken Sie eine der Richtungstasten **AUF/STOPP/ZU**. Die LED Funk leuchtet.

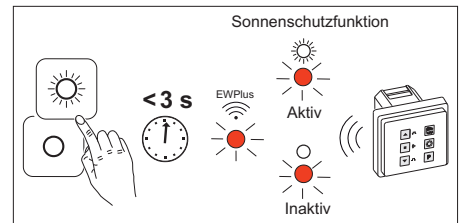
Die Markise fährt in die gewünschte Richtung, oder kann angehalten werden.



Sonnenschutzfunktion kontrollieren

Mit dem Sender kann kontrolliert werden, ob die Sonnenschutzfunktion aktiv ist oder nicht.

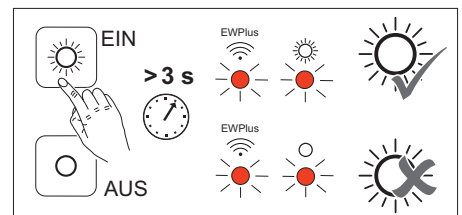
Drücken Sie kurz eine der Stautasten **EIN** oder **AUS**. Leuchtet die LED ☀ ist die Sonnenschutzfunktion aktiviert, leuchtet die LED ○ ist die Funktion deaktiviert.



Sonnenschutzfunktion ein-/ausschalten

Mit dem RT37 können Sie die Sonnenschutzfunktion gezielt ein- oder ausschalten.

Drücken Sie länger als 3 Sekunden die Stautaste **EIN** zum Einschalten der Funktion oder die Stautaste **AUS** zum Ausschalten der Funktion.

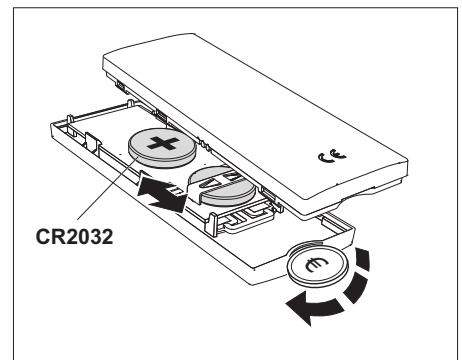


Batterie wechseln

Der Sender verfügt über eine Batteriekontrollfunktion, welche die Kapazität der Batterie während des Sendevorgangs überprüft.

Blinkt die LED F während des Sendens, ist die Kapazität der Batterie schwach und muss gewechselt werden.

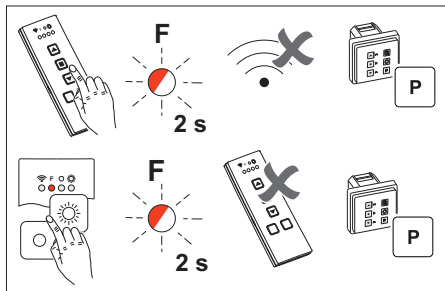
1. Stecken Sie eine kleine Münze in die Kerbe auf der Unterseite des Handsenders. Drehen Sie die Münze diagonal und drücken Sie die Gehäuseteile vorsichtig auseinander.
2. Wechseln Sie die Batterie. Verwenden Sie ausschließlich Batterien des Typs CR2032. **Achten Sie auf die richtige Polung!**



Fehlerbehebung

LED **F** blinkt bei Tastenbetätigung für 2 Sekunden:

- Fehler bei der Übertragung des Funk-Signals. Lernen Sie die Codierung neu ein. Prüfen Sie die Verfügbarkeit des Funknetzes.
- Der Sender wurde noch nicht in die Steuerung eingelernt und die Statusabfrage wird betätigt. Lernen Sie die Codierungen ein.

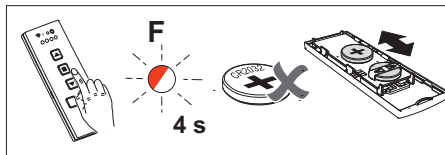


LED **F** blinkt bei Tastenbetätigung für 4 Sekunden:

- Batterie ist fast leer: Bitte wechseln!

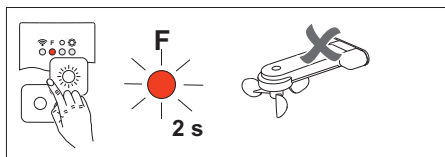
LEDs leuchten nicht:

- Prüfen Sie die Batterie des Senders.



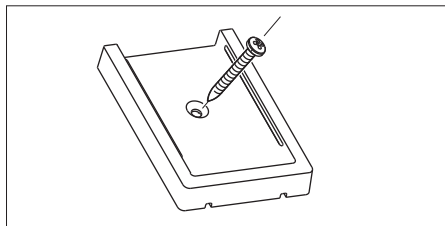
LED **F** leuchtet bei Tastenbetätigung für 2 Sekunden:

- Von der Steuerung wurde eine Fehlfunktion des Wettersensors gemeldet. Sensor überprüfen.



Zubehör installieren

Befestigen Sie den Wandhalter mittels Klebeband oder Schrauben am gewünschten Montageort.



Entsorgungshinweise

Altgeräte und Batterien dürfen nicht mit dem Hausmüll entsorgt werden!

Entsorgen Sie Altgeräte über eine Sammelstelle für Elektronikschrott oder über Ihren Fachhändler.



Entsorgen Sie die Altbatterien in einen Wertstoffbehälter für Altbatterien oder über den Fachhandel.

Entsorgen Sie das Verpackungsmaterial in die Sammelbehälter für Pappe, Papier und Kunststoffe.



Gewährleistung

Innerhalb der gesetzlichen Garantiezeit beseitigen wir unentgeltlich Mängel des Gerätes, die auf Material- oder Herstellungsfehler beruhen, durch Reparatur oder Umtausch.

Die Garantie erlischt bei Fremdeingriff.

Konformität

Das Produkt erfüllt die wesentlichen Anforderungen der R&TTE-Richtlinie 1999/5/EG.



Für den Einsatz in: EU/CH/FL/IS/N

Die Konformitätserklärung ist auf folgender Internetseite abrufbar: www.eldat.de.

Kundendienst

Sollten trotz sachgerechter Handhabung Störungen auftreten oder wurde das Gerät beschädigt, wenden Sie sich bitte an Ihren Händler oder an folgende Adresse:

ELDAT GmbH

Im Gewerbepark 14
15711 Königs Wusterhausen
Deutschland
Telefon: + 49 (0) 33 75 / 90 37-0
Telefax: + 49 (0) 33 75 / 90 37-90
Internet: www.eldat.de
E-Mail: info@eldat.de